



Club de Veleros Barlovento

Regata La Panelita

23 de Abril de 2016

Boletín Informativo Nro. 1

Refulado Mitre

RÍO DE LA PLATA INTERIOR - CANAL EMILIO MITRE

OPERACIONES DE SEÑALIZACION Y DRAGADO

DENTRO DE LAS ÁREAS DE REFULADO EXISTENTES Y CARTOGRAFIADAS EN PROXIMIDADES VERIL ROJO DEL CANAL EMILIO MITRE ENTRE LOS KM 12,000 Y 36,000.

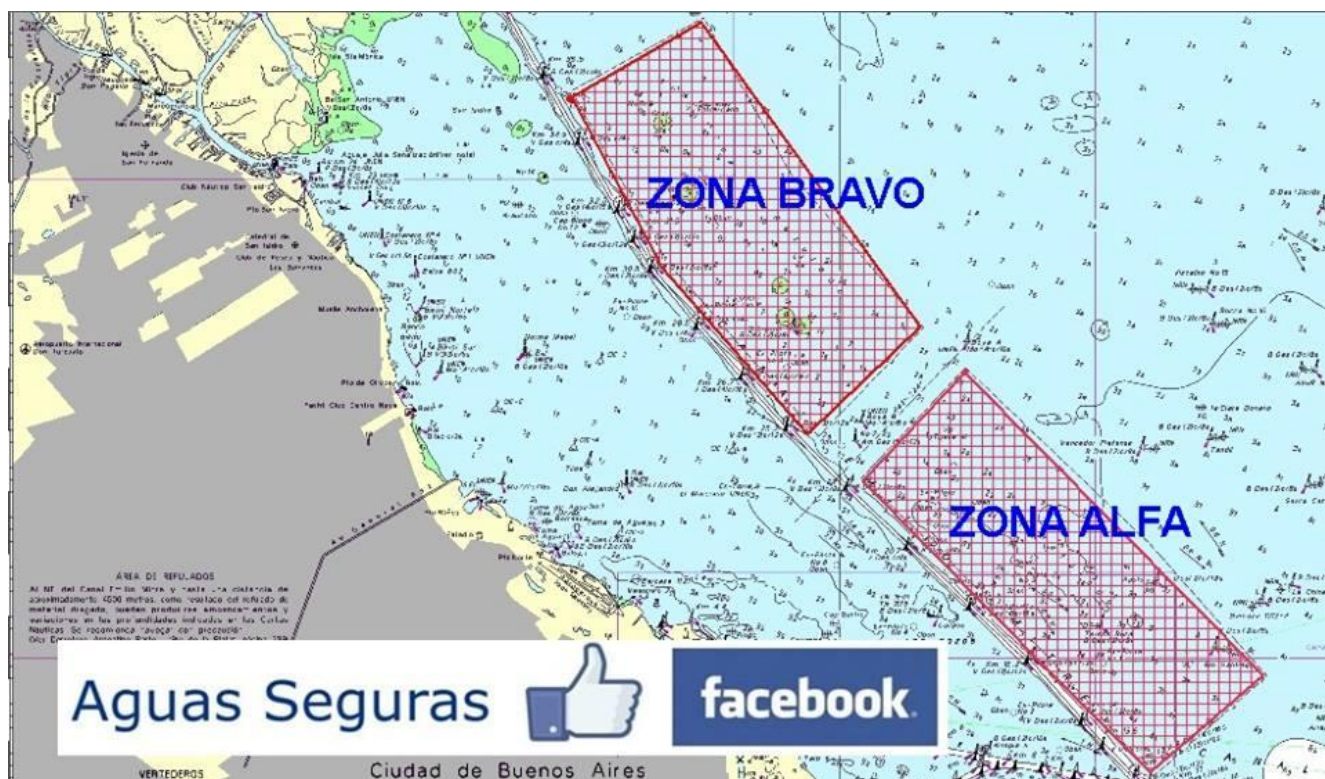
SE SEÑALIZARÁN DOS ZONAS TRANSITORIAS DE REFULADO DE MATERIAL DRAGADO ENTRE LOS KM 16,400 Y 23,000 (ZONA ALFA) Y ENTRE LOS KM 29,400 Y 35,900 (ZONA BRAVO).

DENTRO DE ESTAS ZONAS SE POSICIONARÁN TUBERÍAS DE DRAGADO PARCIALMENTE SUMERGIDAS O A FLOTE LAS QUE SE IRÁN REPOSICIONANDO A MEDIDA QUE LAS OPERACIONES DE DRAGADO LO REQUIERAN. EL REPOSICIONAMIENTO INCLUYE EL REMOLQUE DE TUBERÍAS ENTRE AMBAS ZONAS.

LA ZONA DE CRUCE PARA EMBARCACIONES DEPORTIVAS ALTURA KM 23,500 (PILOTE N° 7)

MANTENDRÁ SUS CARACTERÍSTICAS ACTUALES Y SU SEÑALIZACIÓN CON LAS BOYAS AGUAS SEGURAS UNEN ALFA Y BRAVO.

QUEDA PROHIBIDA LA NAVEGACIÓN PARA TODO TIPO DE EMBARCACIONES DENTRO DE LAS ZONAS TRANSITORIAS DE REFULADO ALFA Y BRAVO. SE RECOMIENDA NO INGRESAR A LAS ÁREAS PERMANENTES DE REFULADO EXISTENTES Y YA CARTOGRAFIADAS.



Continuación boletín informativo nº 1

Km 25.2 VERDE

CANAL EMILIO MITRE

BOYA LATERAL BABOR KM 25,2 DESCABEZADA. SIN LINTERNA



Agradecemos una vez mas ha, Alejandro D. Kalfayan de Servicios Nauticos por su incondicional aporte a la seguridad de la navegación deportiva.

Comisión de Regatas